

AXIS Camera Companion 가장 쉬운 네트워크 영상 감시



- > HDTV 이미지 품질
- > 간단한 설치와 사용
- > 중앙 PC 또는 DVR 불필요
- > 원격 비디오 액세스
- > iPhone, iPad 및 Android용 앱
- > 확장 가능한 미래 보장형 솔루션

AXIS Camera Companion은 카메라 1~16대의 소규모 구축 환경을 위한 업계에서 가장 쉬운 영상 감시 솔루션으로 소매점, 사무실, 호텔에 이상적입니다. AXIS Camera Companion은 모든 영상을 카메라에 내장된 SD 카드에 녹화하기 때문에 DVR이나 서버가 필요하지 않습니다. 즉, 각 카메라가 스마트하고 독립적인 영상 녹화 장치가 됩니다. AXIS Camera Companion 시스템은 엑시스 카메라, SD 카드, PC 및 스마트폰용 소프트웨어 클라이언트, 표준 네트워크 장비로 구성됩니다.

AXIS Camera Companion은 사람과 사고를 안정적으로 식별할 수 있는 HDTV 이미지 품질을 제공합니다. 비디오 클립과 스냅샷을 쉽게 내보낼 수 있습니다. 쉽게 인터넷 액세스를 설정할 수 있고 iPhone, iPad 및 Android용 앱을 통해 언제 어디서든 영상을 볼 수 있습니다.

AXIS Camera Companion은 DVR 오류 시 연결된 모든 카메라의 녹화가 중단되는 타사의 솔루션에서 흔히 볼 수 있는 single point of failure를 방지합니다. AXIS Camera Companion 시스템의 카메라는 네트워크 상태에 관계없이 비디오를 녹화합니다.

무료 PC 소프트웨어는 설치 중에만 필요합니다. 실시간 또는 녹화된 영상을 보거나 사고 발생 후 영상을 내보낼 때, 클라이언트 또는 스마트폰 앱을 사용할 수 있습니다.

AXIS Camera Companion은 고객의 기존 투자를 보호하는 확장 가능한 미래 보장형 네트워크 영상 감시 솔루션입니다. 시스템에 새로운 카메라를 손쉽게 추가하고, 엑시스 비디오 엔코더를 사용하여 기존 아날로그 카메라를 통합할 수 있습니다. 향후 다른 IP 솔루션으로 확장을 원하는 경우 엑시스 카메라와 엔코더는 물론 네트워크 장비도 재사용할 수 있습니다.

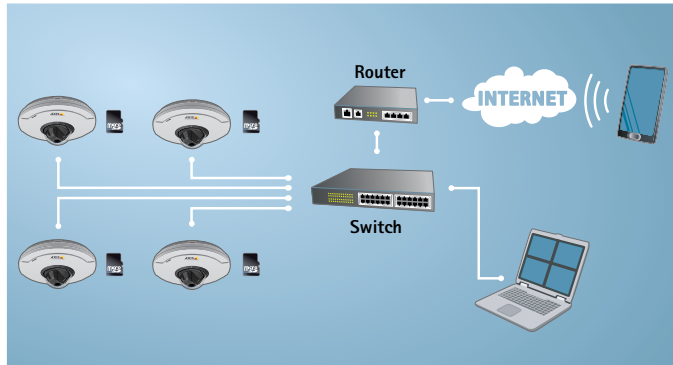


Technical Specifications – AXIS Camera Companion

General	
PC client	Download from: www.axis.com/companion
Mobile access	Apps for Android devices, iPhone and iPad (Available from third-party vendor)
Number of channels	1 to 16 cameras
Compatible products	Axis network cameras and encoders with firmware 5.40 or later
Language	English, UK English, Arabic, Brazilian Portuguese, Czech, Dutch, Finnish, French, German, Italian, Japanese, Korean, Polish, Russian, Simplified Chinese, Traditional Chinese, Slovak, Spanish, Swedish and Turkish
Video	
Video compression	H.264 (MPEG-4 Part 10/AVC)
Resolutions	Supports all camera resolutions
Frame rate	Supports all camera frame rates
Audio	One-way audio streaming, AAC audio compression
Storage	
Storage media	SD card, speed class 4 or higher recommended, refer to camera/encoder documentation for specification Storage option: Network-Attached Storage (NAS)
Storage capacity	With AXIS Camera Companion default settings: more than a month of video with 64 GB SD card Configurable retention recording, duration can be limited per camera to conform to local legal requirements

More information is available at www.axis.co.kr

시스템 구성 예

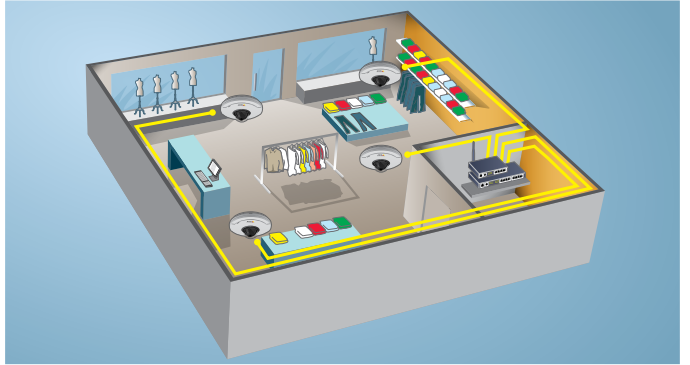


실시간 보기 화면 예



System	
Minimum client computer requirements	OS: Windows XP SP3 (Windows 7 recommended), CPU: Intel Atom 1.6 GHz (Intel i5 recommended), RAM: 1 GB (2 GB recommended), Graphics card: 256 MB onboard video memory recommended. Always use the latest graphics card driver
Recommended network	100 Megabit
Required equipment	Power over Ethernet switch, Ethernet cables, PC, SD cards and/or NAS. For remote and/or wireless access a router with UPnP is also required.
Security	Multiple user access levels with password protection
Live view	
Camera live view	Live view of up to 16 cameras 1, 4, 9 and 16-split views and full screen, panoramic view, multi-view streaming, Axis Corridor Format, camera sequence, digital zoom
PTZ	Control of PTZ cameras using mouse or joystick
Playback	
Search for recordings	Search for recordings based on camera, date and time. Timeline visualization
Playback	Playback speed: up to 8x or frame by frame
Export	Single images in JPEG or video sequences in ASF Installation-free standalone player included, Digital signature on exported recordings
Recording control	
Motion detection	Advanced camera-based motion detection for low bandwidth utilization
Continuous and scheduled recording	Schedule per camera allows continuous recording or customization of weekday and weekend recordings

설치 예: 소매점



녹화영상 보기 화면 예

